

介護職員

広島県指定研修 事業者番号 216 通信制

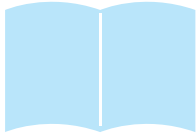
初任者研修



「介護職員初任者研修」って?

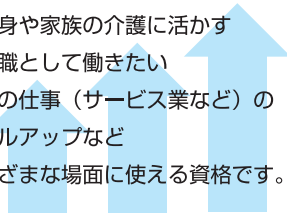
介護の入門

介護や支援の必要な方にさまざまな専門的サポートができる知識と技術を学びます。



一生涯使える公的資格

ご自身や家族の介護に活かす介護職として働きたい
現在の仕事（サービス業など）のスキルアップなど
さまざまな場面に使える資格です。



全国で使える

将来転居した場合でも全国どこでも就職活動ができます。



スケジュール：令和4年 1/13～4/14 毎週木曜日

全14回 AM9:00～PM18:10 修了日令和4年4月21日 1回目と14回目に施設見学があります。(終了時間は日によって異なります)
介助の方法や知識・心構えを学びます。実際に介護施設への見学も行います。 ※欠席された場合、補講が必要となり別途補講料がかかります。

YKB'sグループ しらさぎビルで開催!

広島市佐伯区楽々園2丁目1-34 6F

家庭学習

添削問題、全5回提出

分からない所も
手厚くサポート



実技スクーリング

講義、全14回
毎週木曜日コース



お申し込み・お問い合わせは..



一般社団法人
福祉キャリアセンター
Welfare Career Center <https://www.fukushicareer.jp>

〒730-0822 広島市中区吉島東1丁目22-2
TEL:082-247-7333 FAX:082-247-7330

お問い合わせ

TEL 082-924-2020
会場のお問い合わせはこちらをお願いします。

定員

20名

受講料

受講資格

どなたでも受講できます。

71,500円

給付金条件
適用なら

安心の厚生労働省
教育訓練指定講座
受講料 20%
給付

期間等

14日間の実技スクーリング
(1.5~3ヶ月前後)

補講について

2回までの補講が可能です。(有料)
但し、1日目は補講できません。

本講座は、厚生労働省より雇用保険法に定める
教育訓練として指定を受けた講座です。

給付金について

一般教育訓練給付金
母子家庭自立支援給付金

いずれかの対象であれば、受講料の20%給付が受けられます。

一般教育訓練給付金について

給付条件の詳細は、最寄りのハローワークお問い合わせください。

母子家庭自立支援給付金について

審査がございますので、事前(講座の受講2週間以前)に手続きが必要です。
詳しくは各市・町福祉事務所へお問い合わせください。

申込締切：12月25日

講座受講申込書

記入日：令和 年 月 日

受講希望講座	<input checked="" type="checkbox"/> 介護職員初任者研修 *1/13スタート 木曜日コース		
受講希望会場	開講日：令和4年1月13日(木) しらさぎビル 会場		
ふりがな		性別	生年月日
受講者名		男・女	昭和・平成 年 月 日
住所	(〒 — —) 市・郡 区・町		
※上記氏名(ふりがな)・生年月日は修了証に記載しますので、明確に記入して下さい。			
自宅電話番号	— —	FAX番号	<input type="checkbox"/> 自宅 <input type="checkbox"/> 勤務先
携帯電話番号	— —	—	—

該当するものに をし、太枠内に記入の上、郵送又は、FAX でお願います。
お電話でのお申込みも承ります。 右のQRコードをWebスケジュールページが開きます。

備考

【個人情報の取扱いについて】ご記入いただきました個人情報については、法令に従い安全且つ適正に管理し、
受講の登録手続き及びご本人への連絡、今後開催する講座、講演会のご案内にのみ使用させていただきます。



福祉キャリアセンター

お電話での申し込みは…

☎ 082-247-7333

土日祝を除く
AM9:00-PM:18:00

〒730-0822
広島市中区吉島東1丁目22-2

FAXでの申し込みは…

FAX 送信先 082-247-7330

24時間受付

一般社団法人福祉キャリアセンター
<https://www.fukushicareer.jp/>

初任者研修を受けて、私たちと一緒に働きませんか？



YKB'sグループの実際に働いている職員も多数受講いたしますので、職場についてや
介護についてのお話が聞けるチャンスです。ご希望がありましたら施設見学も可能です。



YKBグループ



しらさぎビル

YKB'sグループ

- 有限会社 咲楽
広島市佐伯区楽々園2-1-34 しらさぎビル
2F グループホーム佐伯・楽々苑
3F 小規模多機能型居宅介護施設佐伯・楽々苑
4F サービス付き高齢者向け住宅 イーグレット
5F サービス付き高齢者向け住宅 イーグレット
- 有限会社 咲楽
グループホーム井口・楽々苑
広島市西区井口4-15-2
- 株式会社 Gトラスト
グループホーム令和の杜
広島市西区井口鈴が台3-16-26

求人に関してはこちら 082-924-2020